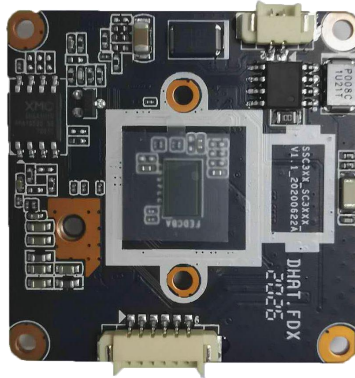
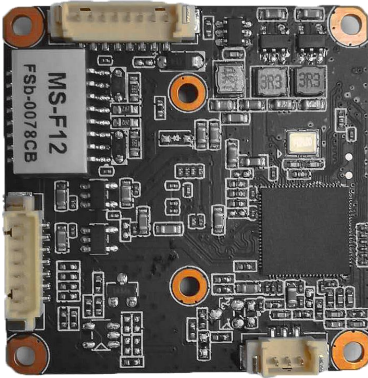


## H265+/H. 265/H. 264 300万 38 单板模块



### 规格参数

|          |   |
|----------|---|
| 型号       | MS-F12  |
| 主芯片      | MSTAR SSC335  |
| 图像传感器    | 1/2.9", 低照度 317   |
| 最低照度     | 彩色 0.01 Lux   |
| 信噪比      | 37 dB   |
| 视频处理     | P/N 视频制式可选, 支持自动白平衡, 支持 3D 降噪, 支持宽动态, 支持防人脸过曝, 支持去雾功能, H. 264/H. 265/H. 265+不同编码格式可选, 实现超低存储, 码率/帧率可调   |
| 图像分辨率    | 主码流: 3MP@25fps、1080P/720P/D1@30fps, 子码流: D1/VGA/640*360/CIF@30fps<br>支持 CBR/VBR   |
| 音频处理     | 音频线性输入输出, G711U/G711A 编码, 支持单工双向语音对讲  |
| 网络接口     | 一个 RJ45, 10/100M 自适应以太网接口, 2KV 防雷设计   |
| 协议支持     | 支持 HTTP/RTSP/DHCP/NTP/ONVIF/P2P 等网络协议, 可选 GB28181、RTMP 以及多种 NVR 对接协议  |
| 存储       | 无   |
| I/O 接口   | 支持电动变焦和自动聚焦接口, 需搭配变焦镜头和变焦控制板以及变焦程序  |
| 灯板接口     | 支持软光敏模式和被动模式, 需要相应的灯板配合使用   |
| IRCUT 接口 | 集成 IRCUT 切换电路, 自动/外部控制/手动/定时来控制 IRCUT 日夜模式  |
| 业务功能     | 默认自带人形检测, 区域检测<br>移动侦测和 OSD 自定义<br>JPEG 抓图<br>P2P 云服务 (danale)<br>IP 过滤<br>提供 SDK (WINDOWS, Android, Linux) 开发包<br>智能双光模式<br>软光敏全彩模式<br>软光敏红外模式 |



|      |  |
|------|--|
|      | 支持报警声音联动且声音可自定义  |
| 常规参数 | DC12V/P0E, 1.2W Max, 38(长) * 38(宽) *15(高)mm(不含镜头), 0.06 千克 |
| 工作温度 | -30~85℃  |