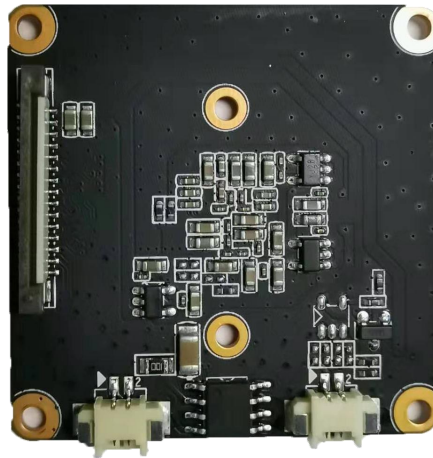
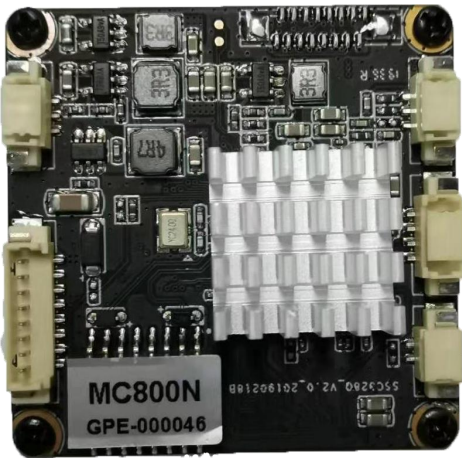


## H265+/H. 265/H. 264 800 万 38 双层板模块



### 规格参数

型号	MC800N
主芯片	SigmaStar SSC328Q
图像传感器	1/2.8", 800 万像素 Sony IMX415
最低照度	彩色 0.01 Lux
信噪比	72dB
视频处理	P/N 视频制式可选, 支持自动白平衡, 支持 3D 降噪, 支持 HDR, 支持防人脸过曝, 支持去雾功能, H. 264/H. 265/H. 265+不同编码格式可选, 实现超低存储, 码率/帧率可调
图像分辨率	主码流: 3840*2160@20fps, 3072*2048/2592*1944/2560*1440/2304*1296/2048*1536/1080P/960P/720P/D1@30fps, 子码流: 720*480D1/VGA/640*360/CIF@30fps 支持 CBR/VBR
音频处理	音频线性输入输出, G711U/G711A/AAC 编码, 支持单工双向语音对讲
网络接口	一个 RJ45, 10/100M 自适应以太网接口, 2KV 防雷设计
协议支持	支持 HTTP/RTSP/DHCP/NTP/ONVIF/P2P 等网络协议, 可选 GB28181、RTMP 以及多种 NVR 对接协议
存储	无
I0 接口	支持电动变焦和自动聚焦接口, 需搭配变焦镜头和变焦控制板以及变焦程序
灯板接口	外部控制模式, 需要相应的灯板配合使用
IRCUT 接口	集成 IRCUT 切换电路, 外部/手动/定时来控制 IRCUT 日夜模式
业务功能	IE6.0 及以上(设备内嵌 Web Server) 浏览器浏览 移动侦测和 OSD 自定义 支持 Safari、Chrome、FireFox、Opera、Edge 浏览器 支持手机网页访问 JPEG 抓图 P2P 云服务 (danale) IP 过滤



	提供 SDK (WINDOWS, Android, Linux) 开发包 支持 HDR 最高可达 128dB 自动变焦 云台联动 支持报警声音联动且声音可自定义
常规参数	DC12V/P0E, 1.2W Max, 38(长) * 38(宽) *24(高)mm(不含镜头), 0.20 千克
工作温度	-30~85℃