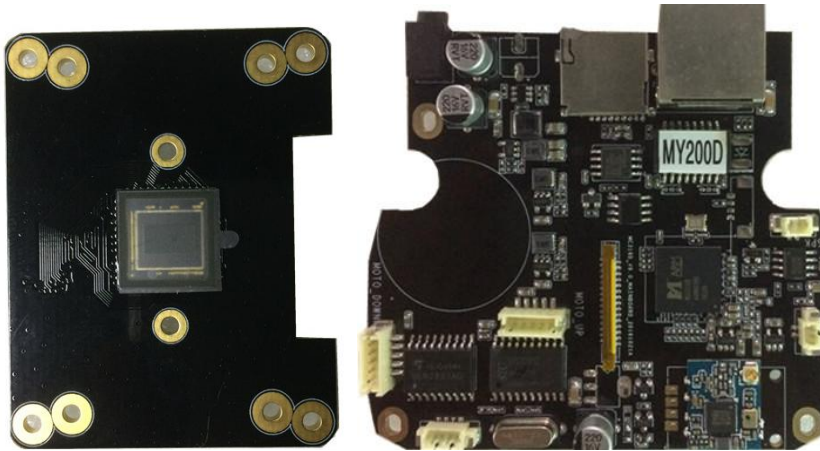


H. 265 /H. 264 双模式 200 万摇头机模块



规格指标	MY200D	
硬件结构	MSTAR MC316D + 200 万像素 1/3" 低照度 CMOS AR0237	
最低照度	彩色 0.1 Lux@F1.2, 黑白 0.01 Lux@F1.2	
宽动态范围	DWDR	
信噪比	≥ 50 dB	
图像质量	自动白平衡, 自动曝光 (ISO+ mode), 3D 降噪	
视频功能	隐私遮挡, OSD 字符叠加, 移动侦测	
接口	Micro-SD 卡, RJ45 网络口, DC3.5*1.35mm 电源口	
编码格式	H.264 Main Profile/High Profile H.265/HEVC Main Profile/High Profile	
图像分辨率	200 万主码流: 1920*1080, 1-25 帧/秒 130 万主码流: 1280*960, 1-30 帧/秒 100 万主码流: 1280*720, 1-30 帧/秒	
	子码流: 640*480, 640*360, 1-30 帧/秒	
图像模式	支持走廊模式、水平翻转和垂直翻转	
视频压缩码率	32Kbps-5Mbps 连续可调, 支持 CBR/VBR	
音频处编码	G.711/AAC 音频编解码标准, 支持双向语音对讲功能, 支持音视频同步	
网络接口	10/100M 自适应以太网接口, 防雷设计, WIFI	
协议支持	支持 HTTP/RTSP/FTP/PPPOE/DHCP/DDNS/NTP/ONVIF/P2P 等网络协议, 可选 GB/T28181 协议	
数据存储	支持 Micro-SD 卡存储, 最大支持 128G	支持多种存储机制前端存储
手机客户端	支持 Windows Mobile、iPhone、iPad、Android 平台	
业务功能	支持前端存储回放/下载, 支持统一客户端软件, 支持 CMS 平台系统应用, 提供 SDK 开发包	
功能特点	1/3" 低照度 CMOS AR0237 传感器, 采用最新 MSTAR MC316D 方案, 支持日夜转换 (支持选配 IR-CUT) 感红外, 支持光敏电阻信号联动, 支持云存储	
云台	水平 275°, 垂直 170°, 支持市面通用电机	
常规参数	DC5V 供电	